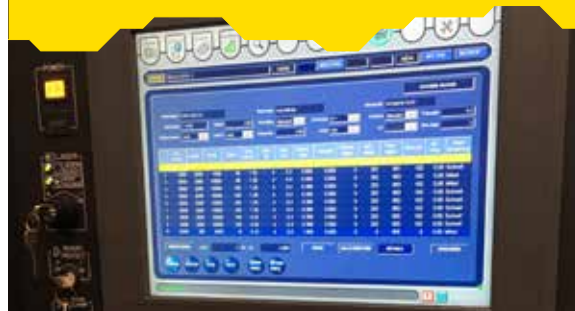


# JOBS FÜR ECHE ABENTEURER



Neue Ideen fürs Motorrad

# TOURATECH



## CNC-Maschinenbediener (m/w)

### DEINE Zukunft

- Bedienen und Einrichten von TRUMPF- und AMADA-Maschinen mit Automatisierungstechnik
- Be- und Entladen der Maschinen mit Rohstoffen (Blechstapel)
- Anwählen der CNC-Programme und Abfahren der Produktionspläne
- Einstellen und Korrigieren der Fertigungsparameter
- Überwachen des Produktionsablaufes und Beheben von eventuellen Störungen
- Sicherstellen, dass die richtige Qualität und Menge an Bauteilen zum vorgegebenen Zeitpunkt produziert wird
- Eigenständige Nachkontrolle der gefertigten Werkstücke zur Einhaltung der Qualitätsvorgaben, selbstständige Qualitätsprüfung und Dokumentation
- Durchführung von Wartungsarbeiten und kleineren Reparaturen
- Es ist „DEINE Maschine“, Du rüstest und bedienst die Maschine(n) und sorgst für maximale Produktivität

### DEINE Stärken

- Erfolgreich abgeschlossene technische Berufsausbildung im Metallbereich oder langjährige Erfahrung an CNC-Maschinen
- Idealerweise mehrjährige, fundierte praktische Erfahrungen mit Laser-, Stanz- und Abkantmaschinen, optimalerweise an TRUMPF-Maschinen und/oder AMADA-Maschinen
- Bereitschaft zur Schichtarbeit
- Überdurchschnittliches Engagement und eine systematische Arbeitsweise
- Selbständige, strukturierte Arbeitsweise
- Ausgeprägtes Qualitätsbewusstsein
- Grundkenntnisse Metall

### DEIN Vorteil | UNSER Angebot

Sicherer Arbeitsplatz in einem gesunden und wachsenden internationalen Unternehmen | Spannende Aufgaben mit viel Freiraum in einem motiviertem Team | Flache Hierarchien und schnelle Entscheidungswege sowie Entwicklungsperspektiven | Leistungsorientierte Bezahlung und attraktive Sonder- und Sozialleistungen | Unternehmensbonus, 30 Tage Urlaub, betriebliche Altersvorsorge inkl. Arbeitgeberzuschuss | Vergünstigungen im Personaleinkauf sowie die Möglichkeit der zeitlich begrenzten Motorradmiete

Wer Abenteuer bestehen will, muss neugierig sein, auf das Wesentliche fokussieren können, durchhalten, wenn's eng wird, flexibel reagieren, Lösungen im Team suchen und bereit sein, Verantwortung zu übernehmen. So arbeiten wir bei TOURATECH. In internationalen Teams mit flachen Hierarchien.

### ARE YOU MADE FOR ADVENTURE?

Dann sende bitte Deine vollständigen Bewerbungsunterlagen (inkl. frühestes Eintrittsdatum und Gehaltsvorstellung) unter Angabe der Stellennummer an:

**[bewerbung@touratech.de](mailto:bewerbung@touratech.de)**

Wir freuen uns darauf, Dich kennenzulernen.

TOURATECH AG

HR-Management

Auf dem Zimmermann 7-9

DE 78078 Niedereschach

Tel: +49 7728 9279 - 0

**JOBS.TOURATECH.DE**