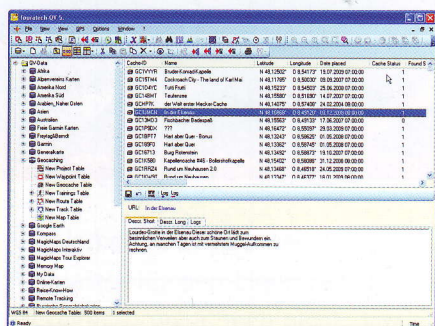


Die fünfte Dimension

TOURATECH QV

Die GPS-Tourenplanungssoftware Touratech QV gibt es nun in der Version 5. Das enorm große Angebot an digitalen Karten kann mit Touratech QV zu Planung der nächsten Tour verwendet werden. Die moderne Datenbank erlaubt eine übersichtliche und effektive Archivierung der GPS-Daten wie Routen, Tracks und Wegpunkte. Der direkte Austausch dieser Daten mit den meisten GPS-Geräten ist möglich.

Erweitere Geocaching-Funktion

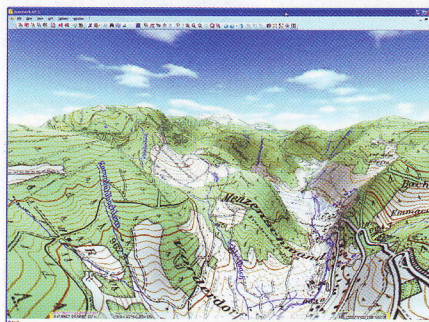


Erfreuliches werden auch die Schatzsucher unter den GPS-Usern in der Version 5 finden. Die Geocaching-Funktionalität wurde nämlich stark erweitert. Das Programm kann nun die sogenannten Pocket Querries von www.geocaching.com einlesen und den kompletten Inhalt anzeigen. Durch eine intelligente Suchfunktion können nun aus den archivierten Geocache-Verstecken die passenden für die nächste Entdeckertour herausgesucht werden.

3D-Kartendarstellung

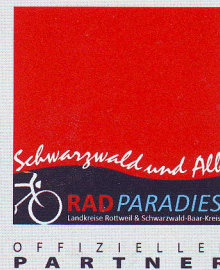
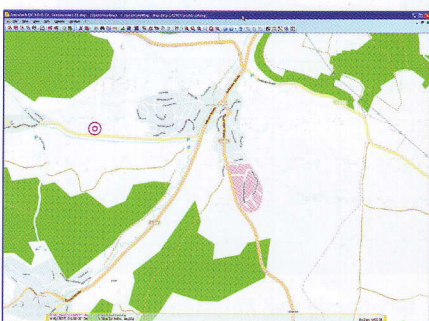
Die wohl optisch spektakulärste Neuerung dürfte die 3D-Kartendarstellung sein. Alle QV-kompatiblen Karten können anhand der hinter-

legten Höhendaten zu einer erstaunlich realistisch wirkenden Reliefdarstellung umgerechnet werden.



Webbasierte Kartenangebote

Das Zusammenspiel mit Online-Anwendungen wurde auch im Bereich der webbasierten Kartenangebote ausgebaut. Karten aus dem Netz können nun online – also live – in einem Kartenfenster genauso angezeigt werden wie eine lokal installierte Karte. Mit der Funktion „Karten-Cache füllen“ wird die Karte ins System übertragen und steht ab dann auch offline zur Verfügung. Für das Gratisangebot „Open Street Maps“ wird diese Funktion bereits zum Verkaufsstart von QV5 realisiert sein, andere Dienste können per Update später eingebunden werden.



Radtouren

Die beiden Landkreise Rottweil und Schwarzwald-Baar-Kreis haben mit der Förderung des Radtourismus ein attraktives Angebot sowohl für Urlauber als auch Heimische entwickelt. Abwechslungsreiche Landschaftsbilder, geschichtsträchtige Stätten und Orte, kulturelle Kleinode stehen stellvertretend für ein breites Spektrum an Natur- und Kulturräumen.

Unzählige Themenschwerpunkte warten darauf, entdeckt zu werden: Burgen und Schlösser, Kelten und Römer, denkmalgeschützte Altstädte, Landesherren und ehemalige Grenzverläufe, Biotope und Geotope, verständliche Erdgeschichte, historische Waldberufe, versteckte Museen und Ausstellungen ...

Neben den Wanderschuhen bietet sich vor allem das Fahrrad an, die Region zwischen Schwarzwald und Alb zu erkunden. Umweltschonend und gesundheitsfördernd zugleich heißt es, Naturschönheiten und Jahrhunderte alte Kulturgeschichte aufzuspüren und in wertschätzender Weise zu betrachten. Das Radeln in der Gruppe erfreut sich dabei schon lange einer großen Beliebtheit. Die angebotenen Radtouren verfolgen nicht das Ziel, mit ständigem Blick auf die Zeituhr ein Etappenziel erreichen zu müssen. Es geht auch nicht um noch zu steigende km-Entfernungen oder um persönliche Steigerung des an Höchstleistung orientierten Fahrtempos. Im Vordergrund steht vielmehr die wohltuende Fortbewegung in freier Natur - weitgehend auf verkehrssarmen Streckenverläufen, ab-