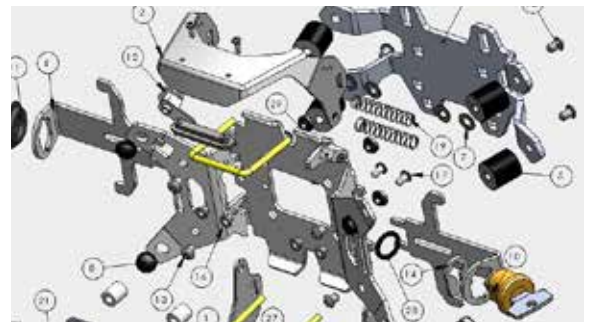
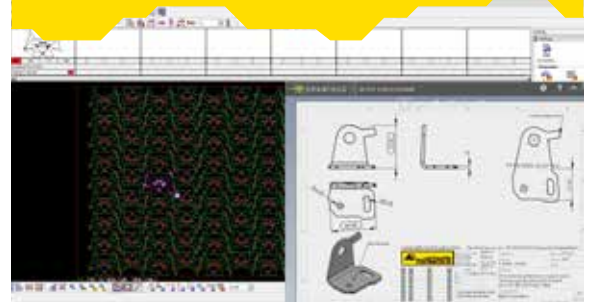


JOBS FÜR ECHE ABENTEURER



Neue Ideen fürs Motorrad

TOURATECH



Programmierer für CNC-Maschinen

DEINE Zukunft

- Erstellen und optimieren der Programme für 2D-Blechlasermaschinen und Stanz-Laser-Kombimaschinen mit Automatisierungstechnik
- Technische Planung und Betreuung der Vorrichtungen
- Technologische Betreuung von Projekten in enger Zusammenarbeit mit allen relevanten Schnittstellen
- Erstellen fundierter Kalkulationen für Neuprojekte
- Eigenverantwortliche Durchführung von Mitarbeiterschulungen

DEINE Stärken

- Erfolgreich abgeschlossene technische Berufsausbildung mit anschließender Weiterbildung zum Meister/Techniker (m/w) oder vergleichbarer Aufstiegsfortbildung
- Alternativ langjährige Erfahrung im Programmieren und Einrichten von Blechbearbeitungsmaschinen und erfolgreiche Teilnahme an Weiterbildungsmaßnahmen
- Idealerweise mehrjährige, fundierte praktische Erfahrungen in der Programmierung von TRUMPF- und AMADA-Laseranlagen
- Versierter Umgang mit 3D-CAD-Software
- Analytik, überdurchschnittliches Engagement und eine systematische Arbeitsweise

Wer Abenteuer bestehen will, muss neugierig sein, auf das Wesentliche fokussieren können, durchhalten, wenn's eng wird, flexibel reagieren, Lösungen im Team suchen und bereit sein, Verantwortung zu übernehmen. So arbeiten wir bei TOURATECH. In internationalen Teams mit flachen Hierarchien.

ARE YOU MADE FOR ADVENTURE?

Dann sende bitte Deine vollständigen Bewerbungsunterlagen (inkl. frühestes Eintrittsdatum und Gehaltsvorstellung) unter Angabe der Stellennummer an:

bewerbung@touratech.de

Wir freuen uns darauf, Dich kennenzulernen.

DEIN Vorteil | UNSER Angebot

Sicherer Arbeitsplatz in einem gesunden und wachsenden internationalen Unternehmen | Spannende Aufgaben mit viel Freiraum in einem motiviertem Team | Flache Hierarchien und schnelle Entscheidungswege sowie Entwicklungsperspektiven | Leistungsorientierte Bezahlung und attraktive Sonder- und Sozialleistungen | Unternehmensbonus, 30 Tage Urlaub, betriebliche Altersvorsorge inkl. Arbeitgeberzuschuss | Vergünstigungen im Personaleinkauf sowie die Möglichkeit der zeitlich begrenzten Motorradmiete

TOURATECH AG

HR-Management

Auf dem Zimmermann 7-9

DE 78078 Niedereschach

Tel: +49 7728 9279 - 0

JOBS.TOURATECH.DE